

symbol typu morfoplanistycznego
numer kolejny w osiedlu
symbol orientacji
symbol dzielnicy

OZNACZENIA GRAFICZNE RYSUNKU PLANU

INFORMACJE

- 1. granice administracyjne miasta
- 2. granice dzielnic
- 3. granice osiedli uwzględniające postulowane korekty granic osiedli
- 4. granice portu
- 5. granice terenów chronionych
- 6. granice parku krajobrazowego (SPK i PKDDO)
- 7. granice otuliny parków krajobrazowych
- 8. granice założeń zabytkowych; obiekty zabytkowe wpisane do rejestru, w trakcie procedury wpisu do rejestru, przewidywane do wpisania do rejestru
- 9. granica projektowanego rezerwatu
- 10. użytek ekologiczny
- 11. zespół przyrodniczo-krajobrazowy
- 12. pomnik przyrody
- 13. plany szczegółowe
- 14. granice planów szczegółowych w trakcie opracowania

USTALENIA

- 15. obiekty, dla których jest rezerwowany teren:
 - UO szkoła podstawowa
 - UD przedszkole
 - UZ przychodnia, żłobek lub inny obiekt służby zdrowia lub opieki społecznej
 - UP ośrodek usług podstawowych
 - ZP park lub skwer
 - KW ulica lokalna
 - KG garaż wielokondygnacyjny, garaż podziemny lub zespół garaży piętrowych
 - KP parkiny
 - KM urządzenie komunikacji miejskiej
 - KH port, nabrzeże pasażerskie
 - KL lotnisko
 - NO oczyszczalnia lub pompownia ścieków
 - NU wysypisko odpadów komunalnych lub przemysłowych
 - WZ ujęcie wody, pompownia lub zbiorniki wodociągowe
 - EE główna stacja zasilająca najwyższego napięcia lub stacja zasilająca wysokiego napięcia
 - EG główna stacja redukcyjna gazu
- 16. linia brzegowa terenów inwestycji wymagających dostępu do akwenu
- 17. ustalenia ekologiczne
 - 18. Ekologiczny System Zieleni Miejskiej
 - 19. zieleni izolacyjna wysoka (strefa, pasmo)
 - 20. strefy ochrony ujęć wód
 - 21. strefy ograniczeń dla funkcji chronionych
 - 22. strefy objęte systemem udziałów w emisji zanieczyszczeń
- 23. ustalenia kompozycyjne
 - 24. harmonijna sylweta (panorama, pierzeja)
 - 25. niezakłócony widok z punktu
 - 26. niezakłócony widok z ciągu widokowego
 - 27. niezakłócony widok wzdłuż osi widokowej
 - 28. zamknięcie kompozycyjne
 - 29. obowiązuje linie zabudowy
 - 30. nieprzekraczające linie zabudowy
- 31. linie rozgraniczające
 - 32. ściśle określone - dla terenów elementarnych
 - 33. przybliżone - dla terenów elementarnych
 - 34. linie wewnętrznych podziałów - ściśle określone
 - 35. linie wewnętrznych podziałów (przybliżone)

ustalenia ochrony dóbr kultury

- 33. granica strefy pełnej ochrony konserwatorskiej "A"
- 34. granica strefy ochrony konserwatorskiej "B"
- 35. granica strefy ochrony konserwatorskiej ekspozycji "E"
- 36. granica strefy ochrony konserwatorskiej krajobrazu "K"
- 37. granica strefy archeologicznej "W"
- 38. obiekty zabytkowe

ustalenia zasad parcelacji

- 39. teren skoncentrowanego budownictwa jednorodzinnego
- 40. przestrzeń i ciągi piesze o dostępności ogólnej
- 41. przestrzeń i ciągi piesze o dostępności publicznej
- 42. granice terenu wymagającego sporządzenia jednego wspólnego opracowania planistycznego; granice podziału na ewentualne założenia inwestycyjne E.S.Z.M.
- 43. granice terenu rozpoczynanych planów szczegółowych

ustalenia dotyczące obsługi komunikacyjnej

- 44. trasy tramwajowe
- 45. trasy szybkiego tramwaju
- 46. A autostrada
- 47. E ulica ekspresowa
- 48. GP ulica główna ruchu przyspieszonego
- 49. G ulica główna
- 50. Z ulica zbiorcza
- 51. akwatorium portu handlowego o głębokości min. 10,5 m
- 52. tor żegludowy śródlądowej V klasy

ustalenia dotyczące obsługi inżynierskiej

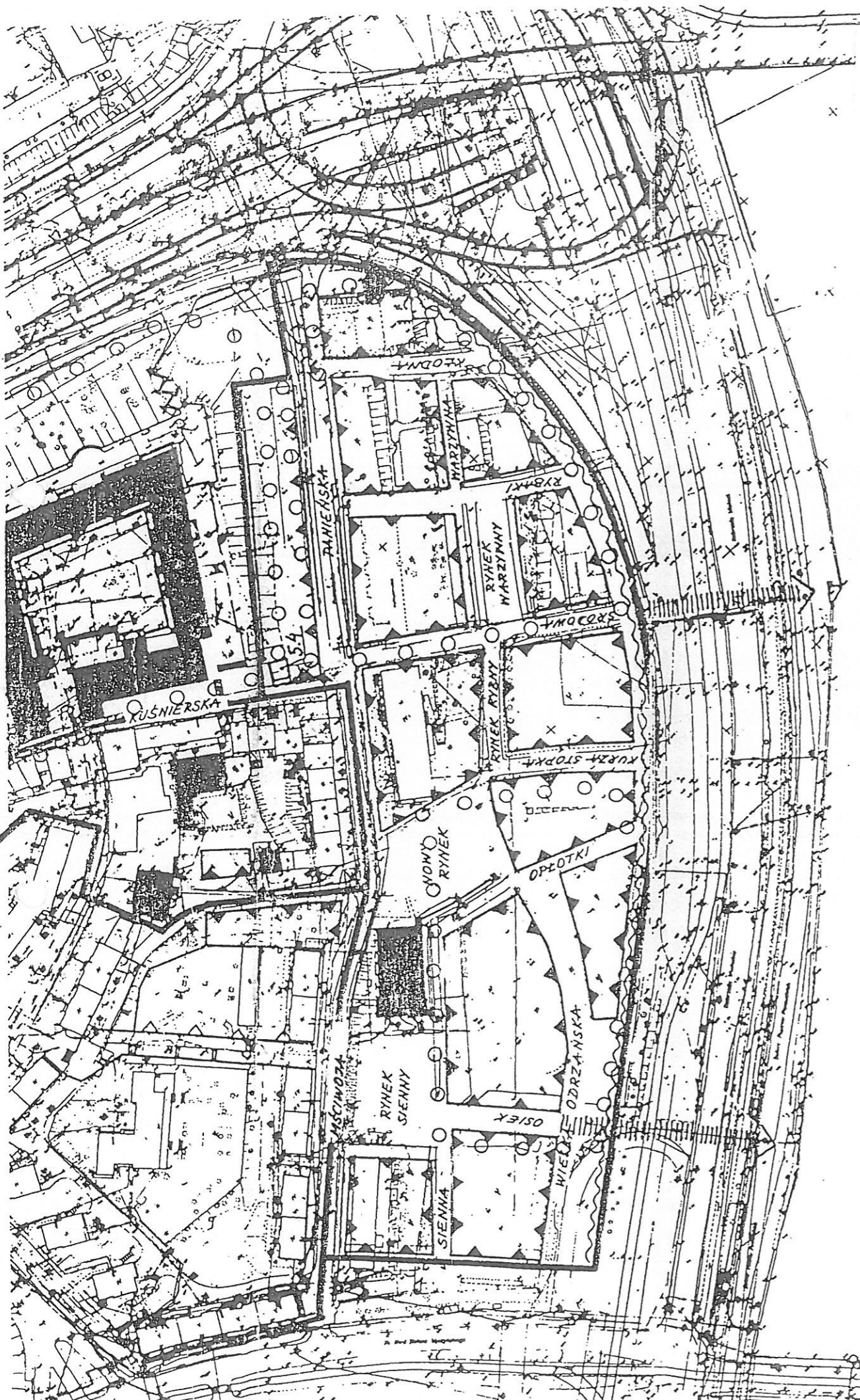
- 53. korytarze sieci inżynierskich poza ulicami
- 54. elektroenergetyczna linia napowietrzna najwyższego lub wysokiego napięcia
- 55. projektowana elektroenergetyczna linia napowietrzna najwyższego napięcia
- 56. gazociąg wysokiego ciśnienia
- 57. magistrala wodociągowa
- 58. projektowana magistrala wodociągowa
- 59. kolektor kanalizacyjny

zobowiązania publicznoprawne Miasta

- 60. tereny, na których obowiązuje preferencja dla obiektów w dużym zatrudnieniu
- 61. tereny, na których obowiązuje preferencja dla obiektów usług podstawowych, handlu i rzemiosła
- 62. tereny, na których obowiązuje preferencja dla obiektów sportowo-rekreacyjnych i obiektów rekreacyjnych z zielenią towarzyszącą
- 63. teren, na którym obowiązuje preferencja dla garaży wielokondygnacyjnych i dla garaży podziemnych realizowanych jako samodzielne inwestycje
- 64. strefy ograniczeń dla funkcji chronionych z preferencją dla inwestycji powodujących przekształcenie mieszkań w lokale użytkowe

PROMOCJA

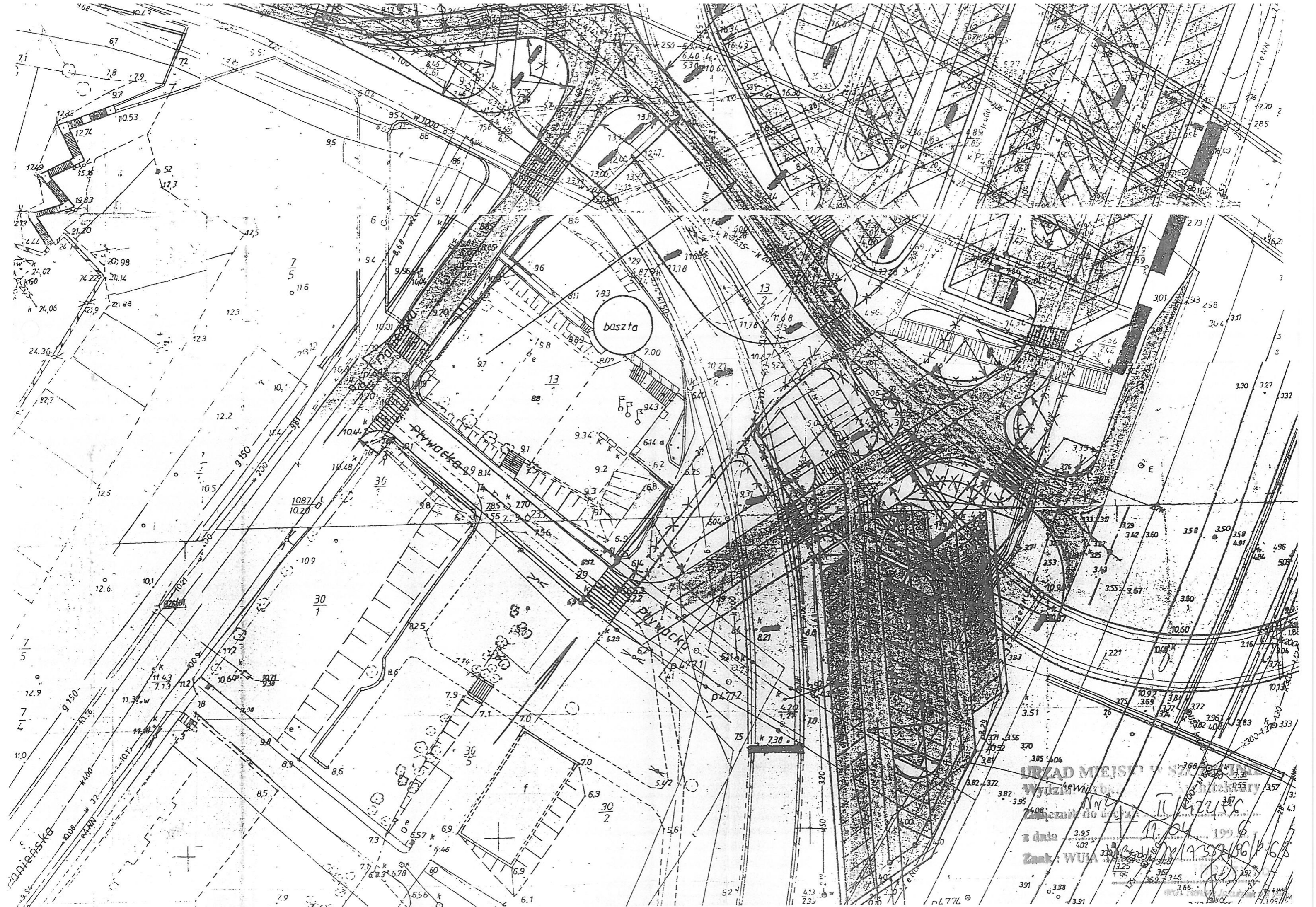
- 1. tereny do rewitalizacji, zabudowy i infrastruktury technicznej
- 2. tereny zorganizowanego procesu inwestycyjnego
- 3. tereny zdegradowane do restrukturyzacji
- 4. teren skoncentrowanego budownictwa jednorodzinnego
- 5. granice planów szczegółowych postulowanych do opracowania
- 6. zabudowa obrzeżna
- 7. zamknięcia kompozycyjne
- 8. ciągi piesze (strefa, pasmo)
- 9. ścieżki rowerowe
- 10. zieleni izolacyjna wysoka
- 11. odtworzenie zieleni zorganizowanej



URZĄD MIEJSKI W SZCZECINIE
Wydział Urbanistyki i Architektury
Nr 3
Załącznik do decyzji: 11/422/86
z dnia 11.04.1996r.
Znak i Wzrost N.B. 11.04.17552/86/P-68 125

1:0.5

1:0.2



baszta

PIWOWARSKA

PIWNECKO

URZĄD MIEJSKI W SZCZECINIE
 Wydział Urbanistyki i Architektury
 z dnia 3.9.1998
 Znak: WUA/1730/190/68